

ENGINEERING  
TOMORROW

*Danfoss*

# System Manager AK-SM 800A Series



# Основные характеристики продукта – AK-SM800A

Серьезное обновление с упором на безопасность, производительность и возможности подключения

## Новая платформа



Четырехъядерный процессор / расширенная память  
Дополнительные порты подключения  
Платформа для будущего роста

## Поддержка приложений для Food Retail



Централизованное (Централь, входы/выходы)  
Децентрализованное (центральный, контроллеры)

## Улучшенный UI



Новый интерфейс локального сенсорного экрана  
Варианты использования мобильных устройств  
Упрощение инструментов - браузер HTML5



## Готов к модернизации

Включает функции управления системой EoL/Legacy  
Простое обновление с SC255 / SC355 / 800  
Поддержка открытого протокола XML 1.0 \*



## Дополнительные данные

Емкость расширенной истории (1000/2000)  
Полная поддержка библиотеки файлов EDF



## Безопасная работа

Безопасное соединение для передачи данных (HTTPS)  
Надежный пароль промышленного стандарта  
Безопасная загрузка пакетов программного обеспечения  
Зашифрованные пароли пользователей и пароли хранятся в устройстве



## Безопасная точка доступа Wi-Fi

Безопасная точка доступа Wi-Fi для упрощения подключения (без нарушения работы корпоративной сети)  
Брандмауэр / изолированный от WAN

\* Интерфейс XML требует обновления для обеспечения шифрования и аутентификации. Доступные данные и команды XML остаются без изменений.

# Сравнение АК-SM 800 и АК-SM 800А

	SM 800	SM 800А
Цветной сенсорный экран	✗	✓
<b>Хранение данных</b>		
Аварийные сообщения	250	500
Архив аварий	250	250 10000 сброшенных аварий (через Утилиты)
Точки Истории	600 точек	1000 точек статусов 2000 дискретных точек
Автоматическая выгрузка Истории	✗	Только через SvD (при выключенном HTTPS)
Время хранения данных	Зависит от скорости сбора	6 месяцев
<b>Безопасность</b>		
Шифрование связи (HTTPS)	✗	✓
Точка доступа WIFI с шифрованием WPA2	✗	✓
Все пароли хранятся в зашифрованном формате	✗	✓
Для доступа к устройству требуется аутентификация пользователя	✗	✓
Системное программное обеспечение хранится и распространяется через сервер Danfoss	✗	✓
SSL / TLS 1.2 для аварийных сообщений по электронной почте	✗	✓
Управление файлами с цифровой подписью	✗	✓

# Сравнение АК-SM 800 и АК-SM 800А

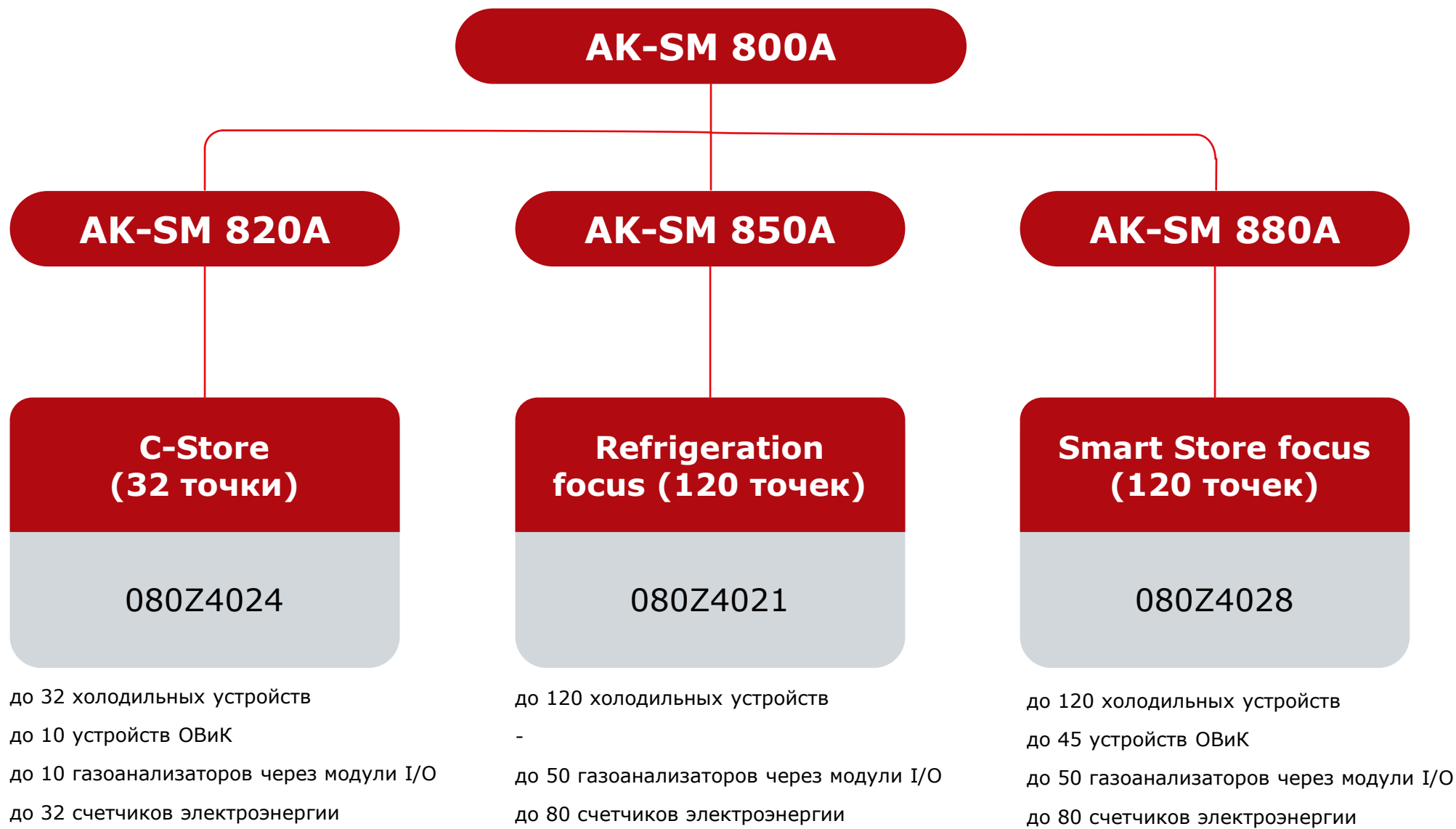
	SM 800	SM 800А
<b>Передача данных</b>		
Ethernet	1	1 (+1 в будущем)
USB	1	2 (Хост) + 1 (800mA)
Аварийные реле	1	2
<b>Полевая шина</b>		
Modbus	✓	✓ (+1 в будущем)
Lonworks (RS485 / TP78)	✓	✓
Danbus (через АК-PI 200)	✓	✓
<b>Доступность</b>		
Удаленное обновление	✓	✓
Онлайн сервер обновлений	✗	✓
EDF обновление через онлайн сервер	✗	✓
Мобильная связь	Приложение SiteService	Только WEB утилиты

# Сравнение АК-SM 800 и АК-SM 800A

	SM 800	SM 800A
<b>Функции</b>		
Хранение всех EDF файлов	✗	✓
Подготовлен для расширенной поддержки параметров АК2 контроллеров	✗	✓
Поддержка графики 24/32 бит	✗	✓
Среднее время обновления (обновление программного обеспечения)	30-60 мин	3 мин
Удаленное обновление EDF файлов	✗	✓
«Индекс» скорости передачи данных через WEB/SvD (шкала 1-5) 1 = медленно (~ 20 + сек) 5 = быстро (~ 5 сек)	1	4
Автономный симулятор	✓ Через RMT	✗
Зависимость работы от Adobe Flash	RMT и SvD	Нет зависимости
<b>HTTPS/TLS переключение режимов</b> Эта функция обеспечивает полную поддержку устаревших программ (SvD, SiteService) путем отключения HTTPS. Могут быть небольшие несоответствия, но обычно это не влияет на использование SvD.	✗	✓



# Продуктовая линейка



# Подключения

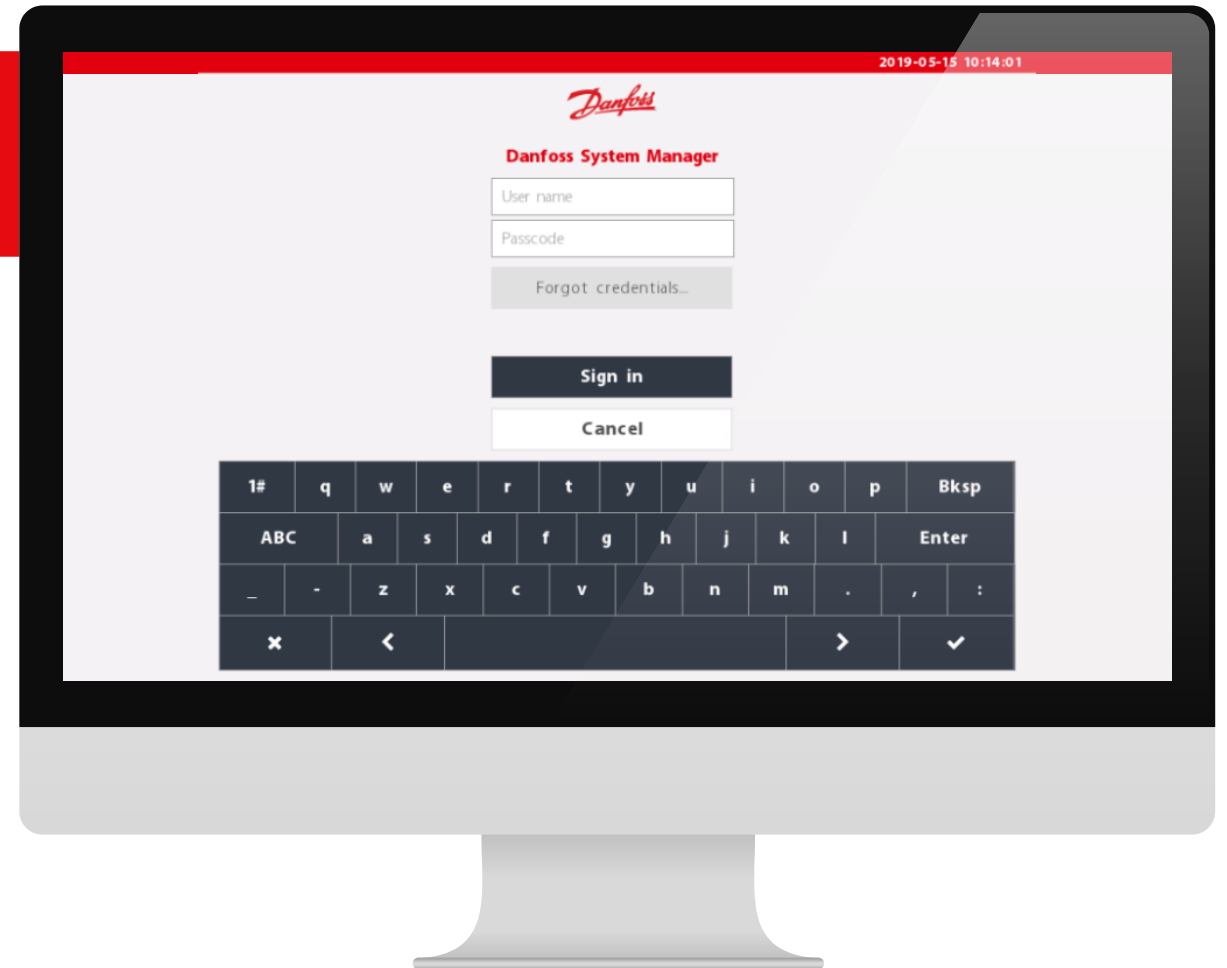
Легкий безопасный доступ от базовых до расширенных операций



# Лучшие практики индустрии безопасности

## Следуя лучшим отраслевым практикам для безопасной повседневной работы и обслуживания.

- Зашифрованный веб-трафик (HTTPS)
- Управление паролями
- Шифрование электронной почты
- Авторизация пользователя
- Изолированный Wi-Fi сети с тайм-аутом
- Обрато совместимый интерфейс XML (теперь требуется безопасное соединение HTTPS)
- Встроенные фаерволы
- Постоянные обновления безопасности



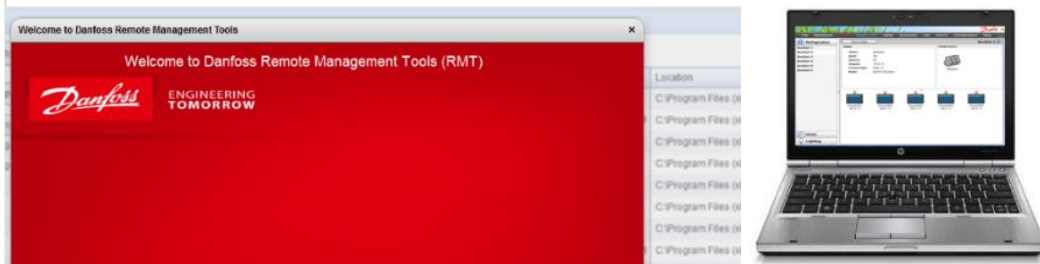


# Улучшенный пользовательский интерфейс АК-SM 800А

Прежде



RMT (Программа для ПК)



SM800A

Сенсорный экран



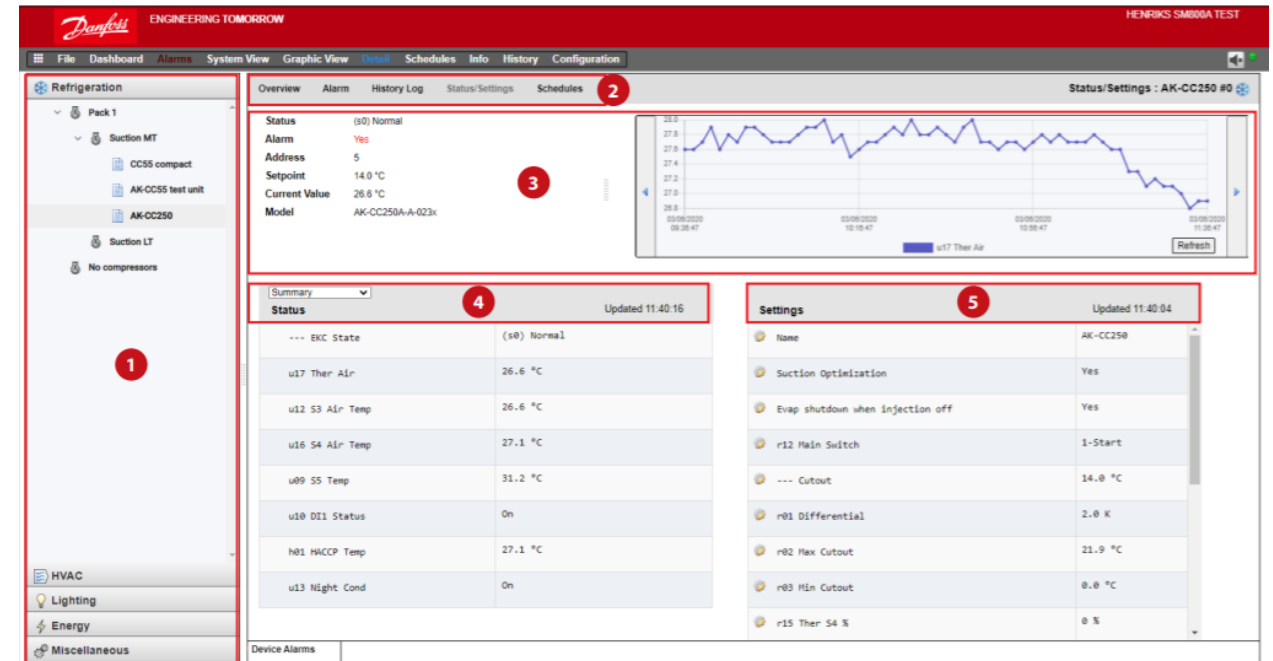
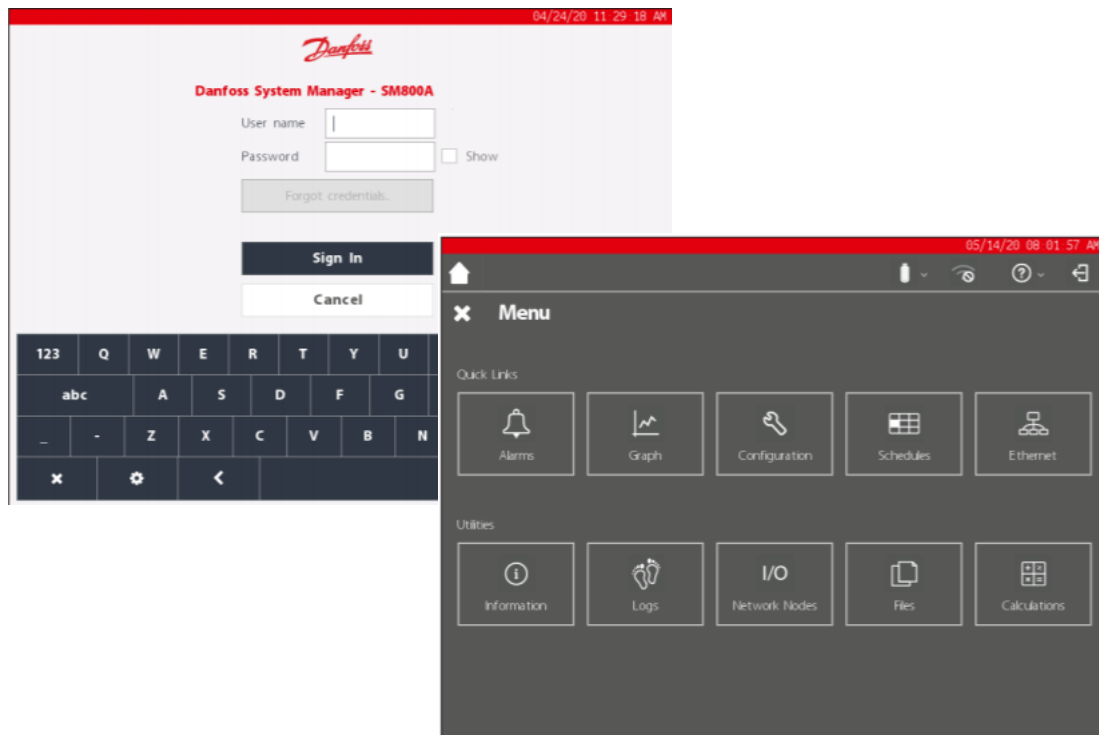
Веб приложения



# Сенсорный экран

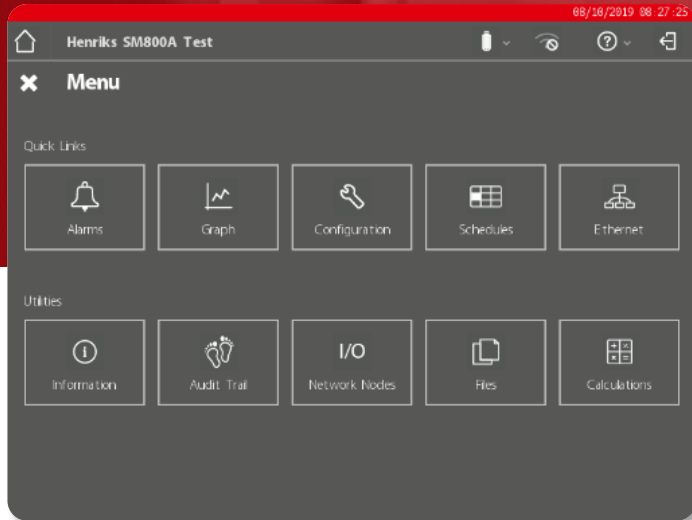
Активный сенсорный TFT SVGA дисплей с разрешением 800x600 пикселей.

Интерфейс пользователя переработан под управление пальцами.

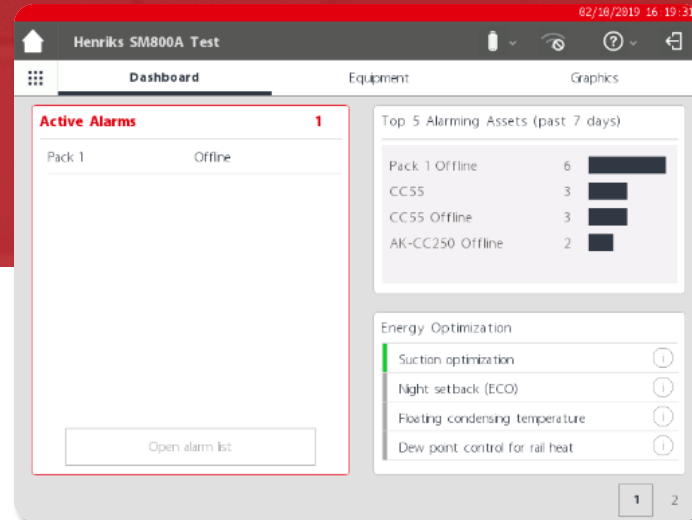


# Расширенные пользовательские интерфейсы

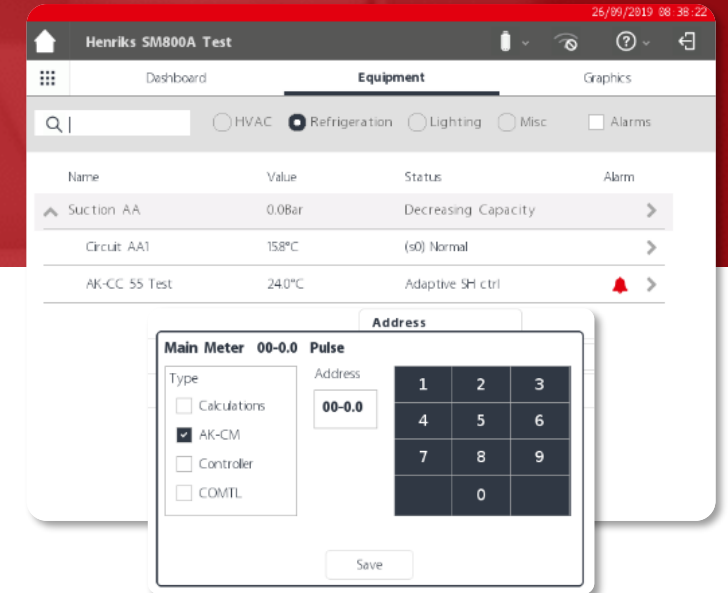
Локальный сенсорный экран упрощает повседневную работу и ввод в эксплуатацию



Быстрый доступ к наиболее часто используемым функциям



Аварийный интерфейс

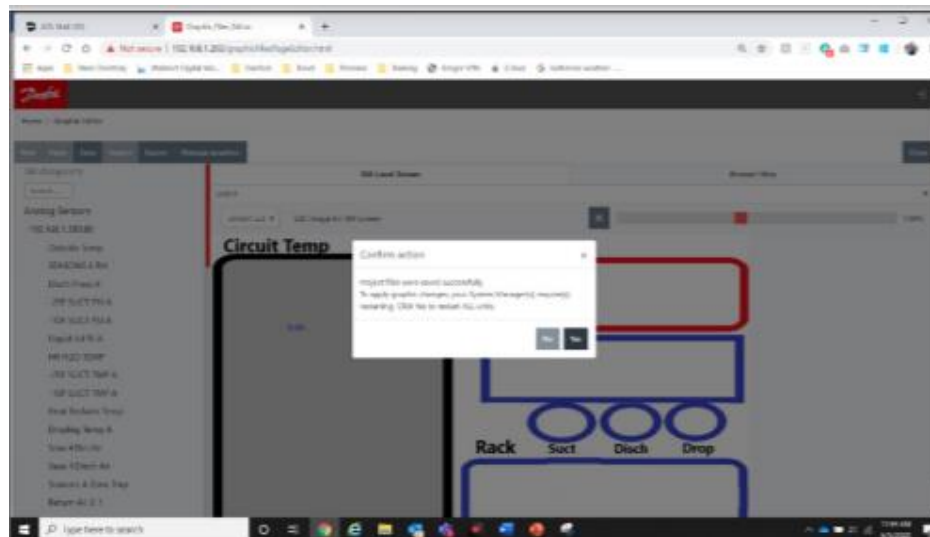
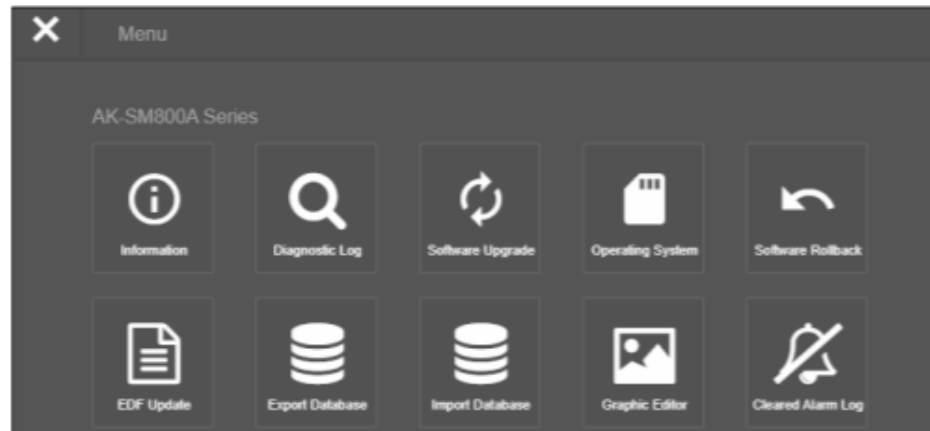
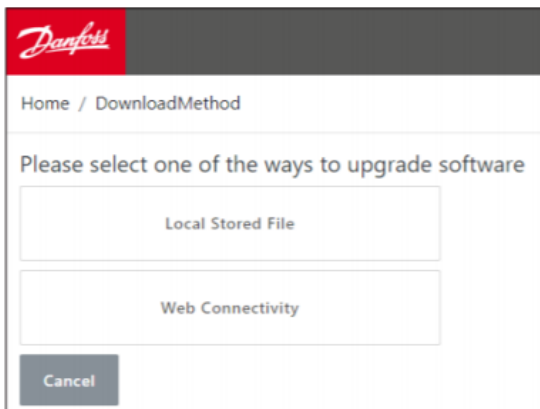


Полный ввод в эксплуатацию и настройка с локального экрана

# Меню Утилиты

Позволяет выполнять следующие операции через стандартный браузер:

- обновление сразу всех EDF файлов
- создание графики
- обновление ПО и операционной системы блока
- откат на предыдущую версию ПО
- сохранение/загрузка базы данных, в т.ч. с АК-SM 800



# Простая интеграция с контроллерами испарителей

Новые функции для эффективной и безопасной работы с новым АК-CC55

Простое распознавание



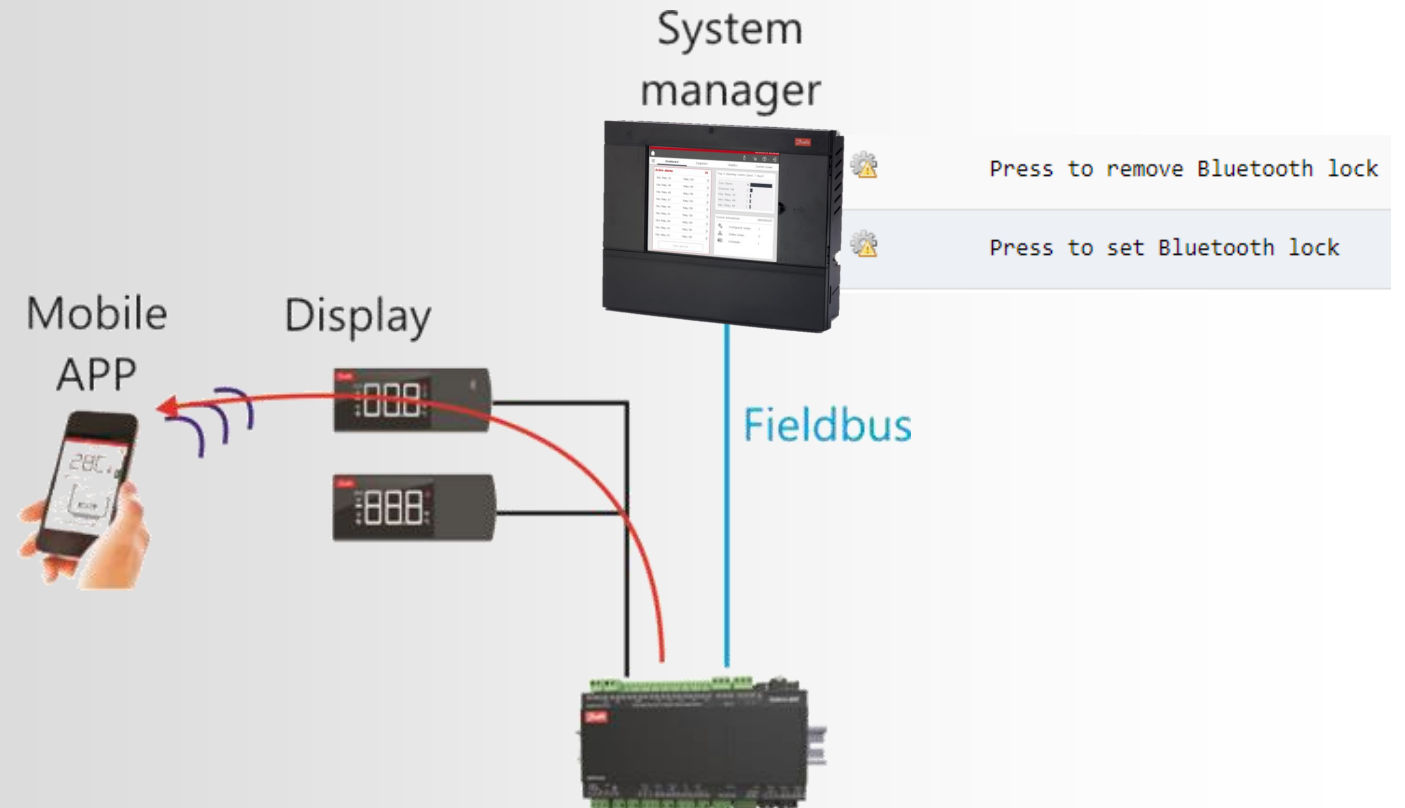
Полная конфигурация UI



Мастер функции



Блокировка Bluetooth





**ENGINEERING  
TOMORROW**